

# 轻型汽油混合动力车环保信息

信息公开编号:CN QH G6 Z2 0788000002 000002

[点此查看相关变更、更正情况](#)

广汽丰田汽车有限公司声明：本企业依据《中华人民共和国大气污染防治法》和生态环境部相关规定公开机动车环保信息，本企业对所有内容的真实性、准确性、及时性和完整性负责。本企业承诺：我公司型号为GTM7250CHEVEM的轻型不可外接充电混合动力车符合《轻型汽车污染物排放限值及测量方法（中国第六阶段）》（GB 18352.6-2016）b阶段，PN满足 $6.0 \times 10^{11}$ 个/km，RDE仅监测报告，《点燃式发动机汽车排气污染物排放限值及测量方法（双怠速法及简易工况法）》（GB 18285）和《汽车加速行驶车外噪声限值及测量方法》（GB 1495）的要求，同时符合相关标准规定的环境保护16万公里耐久性要求。

## 第一部分 车辆信息

- |               |                                     |
|---------------|-------------------------------------|
| 1 车辆型号:       | GTM7250CHEVEM                       |
| 2 商 标:        | 丰田(TOYOTA)                          |
| 3 汽车分类:       | M1                                  |
| 4 排放阶段:       | 国六                                  |
| 5 车型的识别方法和位置: | 识别方法:铭牌;识别位置:车辆副驾驶侧B柱               |
| 6 车辆制造商名称:    | 广汽丰田汽车有限公司                          |
| 7 生产厂地址:      | 广州市南沙区黄阁镇市南大道8号<br>广州市南沙区黄阁镇黄阁东一路6号 |
| 8 基准质量:       | 1715kg                              |

## 第二部分 检验信息

- |                 |               |      |
|-----------------|---------------|------|
| 9 型式检验信息:       |               |      |
| 依据的标准           | 检测机构          | 检测结论 |
| GB 18352.6-2016 | 国家轿车型质量监督检验中心 | 符合   |
| GB 18285-2005   | 国家轿车型质量监督检验中心 | 符合   |
| GB 1495-2002    | 国家轿车型质量监督检验中心 | 符合   |

## 第三部分 污染控制技术信息

- |                      |  |
|----------------------|--|
| 10 发动机型号/生产企业        | A25B/TOYOTA MOTOR CORPORATION  |
| 11 电动机型号/生产企业        | 3NM/TOYOTA MOTOR CORPORATION   |
| 12 能量储存装置型号/生产企业:    | G9280-33170/PRIMEARTH EV ENERGY CO., LTD   |
| 13 电池容量:             | 6.5Ah  |
| 14 催化转化器型号/生产企业:     | 前:F0050;后:A58/前:广州三五汽车部件有限公司;后:广州三五汽车部件有限公司  |
| 涂层/载体/封装生产企业:        | 前:单元1:CATALER CORPORATION;后:单元1:科特拉(无锡)汽车环保科技有限公司/前:单元1:NGK INSULATORS, LTD.;后:单元1:DENSO CORPORATION/前:广州三五汽车部件有限公司;后:广州三五汽车部件有限公司 |
| 15 颗粒捕集器型号/生产企业:     | 无  |
| 涂层/载体/封装生产企业:        | 无  |
| 16 炭罐型号/生产企业:        | 77704-06190/爱三(佛山)汽车部件有限公司   |
| 17 氧传感器型号/生产企业:      | 前:89467-06270,后:89467-33210/前:无锡电装汽车部件有限公司,后:DENSO CORPORATION   |
| 18 曲轴箱排放控制装置型号/生产企业: | 12204-25010/AISAN INDUSTRY CO., LTD.   |
| 19 EGR型号/生产企业:       | 25620 25030/AISAN INDUSTRY CO., LTD.   |
| 20 OBD系统供应商:         | TOYOTA MOTOR CORPORATION   |
| 21 ECU型号/生产企业:       | 89661-0X530/天津电装电子有限公司   |
| 22 变速器型式/档位数:        | 无级变速(CVT)/无  |
| 23 消声器型号/生产企业:       | 主:2F001,副:30V26/广州三五汽车部件有限公司   |
| 24 增压器型号/生产企业:       | 无  |
| 25 中冷器型式:            | 无  |

## 第四部分 制造商/进口企业信息

- 26 法人代表: 吴松  
27 地址: 广州市南沙区黄阁镇市南大道8号  
28 联系电话: 800-830-8888 400-830-8888  
本信息内容可访问本企业官方网站 (<https://www.qac-tovota.com.cn/>) 查询。

附表

	测试质量 (kg)	车辆道路载荷系数		
		f0	f1	f2
型式检验样车参数	1772.75	134.3	0.877	0.02885

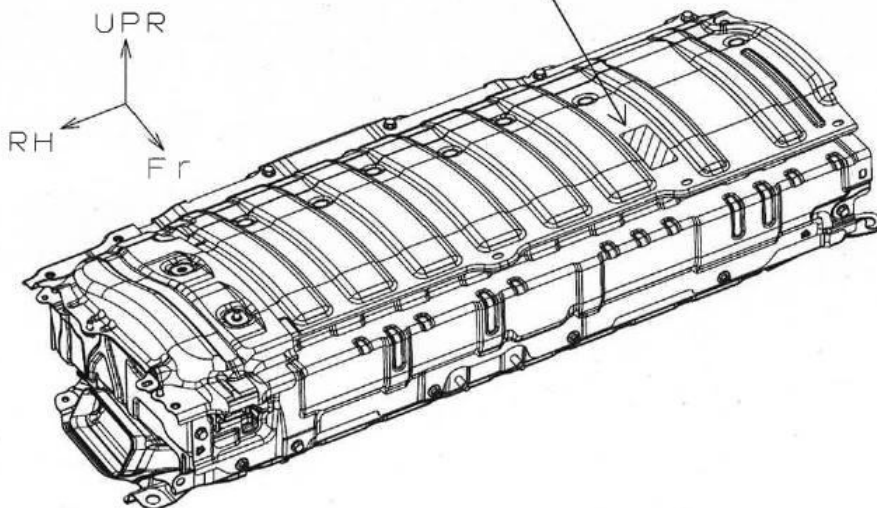
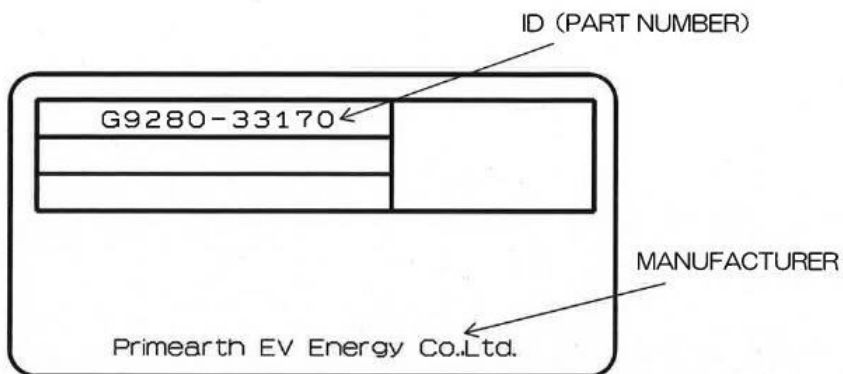
环保关键零部件	标识
发动机	A25B/TOYOTA
	3NM/TOYOTA

TOYOTA XV7C

2017/07/26

STAMPED CONTENT AND POSITION, ENERGY STORAGE DEVICE	C075	02
MADE IN JAPAN		

Unit: mm



催化器标识:F0050/GSC A58/GSC  
 涂层标识:CAC  
 载体标识:NGK DENSO  
 封装标识:GSC

集器	
EGR	25620 25030/Aisan
消声器	2F001/GSC,30V26/GSC
炭罐	77704-06190/Aisan
氧传感器	89467-06270/DENSO,89467-33210/DENSO
ECU	89661-0X530/DENSO
增压器	

企业名称:广汽丰田汽车有限公司  
信息公开时间: 2018-08-01 14:59:30

[打印本页](#) [关闭](#)