

轻型汽油混合动力车环保信息

信息公开编号:CN QH G6 Z2 0788000001 000001

[点此查看相关变更、更正情况](#)

广汽丰田汽车有限公司声明：本企业依据《中华人民共和国大气污染防治法》和生态环境部相关规定公开机动车环保信息，本企业对所有内容的真实性、准确性、及时性和完整性负责。本企业承诺：我公司型号为GTM7250CHEVGM的轻型不可外接充电混合动力车符合《轻型汽车污染物排放限值及测量方法（中国第六阶段）》（GB 18352.6-2016）b阶段，PN满足 6.0×10^{11} 个/km，RDE仅监测报告，《点燃式发动机汽车排气污染物排放限值及测量方法（双怠速法及简易工况法）》（GB 18285）和《汽车加速行驶车外噪声限值及测量方法》（GB 1495）的要求，同时符合相关标准规定的环境保护16万公里耐久性要求。

第一部分 车辆信息

- | | |
|---------------|-------------------------------------|
| 1 车辆型号: | GTM7250CHEVGM |
| 2 商 标: | 丰田(TOYOTA) |
| 3 汽车分类: | M1 |
| 4 排放阶段: | 国六 |
| 5 车型的识别方法和位置: | 识别方法:铭牌;位置:车辆副驾驶员侧B柱 |
| 6 车辆制造商名称: | 广汽丰田汽车有限公司 |
| 7 生产厂地址: | 广州市南沙区黄阁镇市南大道8号
广州市南沙区黄阁镇黄阁东一路6号 |
| 8 基准质量: | 1790kg |

第二部分 检验信息

- | | | |
|-----------------|---------------|------|
| 9 型式检验信息: | | |
| 依据的标准 | 检测机构 | 检测结论 |
| GB 18352.6-2016 | 国家轿车型质量监督检验中心 | 符合 |
| GB 18285-2005 | 国家轿车型质量监督检验中心 | 符合 |
| GB 1495-2002 | 国家轿车型质量监督检验中心 | 符合 |

第三部分 污染控制技术信息

- | | |
|----------------------|--|
| 10 发动机型号/生产企业 | A25B/TOYOTA MOTOR CORPORATION |
| 11 电动机型号/生产企业 | 3NM/TOYOTA MOTOR CORPORATION |
| 12 能量储存装置型号/生产企业: | G9280-06010/新中源丰田汽车能源系统有限公司 |
| 13 电池容量: | 6.5Ah |
| 14 催化转化器型号/生产企业: | 前:F0050;后:A58/前:广州三五汽车部件有限公司;后:广州三五汽车部件有限公司 |
| 涂层/载体/封装生产企业: | 前:单元1:CATALER CORPORATION;后:单元1:科特拉(无锡)汽车环保科技有限公司/前:单元1:NGK INSULATORS, LTD.;后:单元1:DENSO CORPORATION/前:广州三五汽车部件有限公司;后:广州三五汽车部件有限公司 |
| 15 颗粒捕集器型号/生产企业: | 无 |
| 涂层/载体/封装生产企业: | 无 |
| 16 炭罐型号/生产企业: | 77704-06190/爱三(佛山)汽车部件有限公司 |
| 17 氧传感器型号/生产企业: | 前:89467-06270,后:89467-33210/前:无锡电装汽车部件有限公司,后:DENSO CORPORATION |
| 18 曲轴箱排放控制装置型号/生产企业: | 12204-25010/AISAN INDUSTRY CO., LTD. |
| 19 EGR型号/生产企业: | 25620 25030/AISAN INDUSTRY CO., LTD. |
| 20 OBD系统供应商: | TOYOTA MOTOR CORPORATION |
| 21 ECU型号/生产企业: | 89661-0X530/天津电装电子有限公司 |
| 22 变速器型式/档位数: | 无级变速(CVT)/无 |
| 23 消声器型号/生产企业: | 主:2F001,副:30V26/广州三五汽车部件有限公司 |
| 24 增压器型号/生产企业: | 无 |
| 25 中冷器型式: | 无 |

第四部分 制造商/进口企业信息

- 26 法人代表: 吴松
27 地址: 广州市南沙区黄阁镇市南大道8号
28 联系电话: 800-830-8888 400-830-8888
本信息内容可访问本企业官方网站 (<https://www.qac-tovota.com.cn/>) 查询。

附表

	测试质量 (kg)	车辆道路载荷系数		
		f0	f1	f2
型式检验样车参数	1836.5	134.3	0.877	0.02885

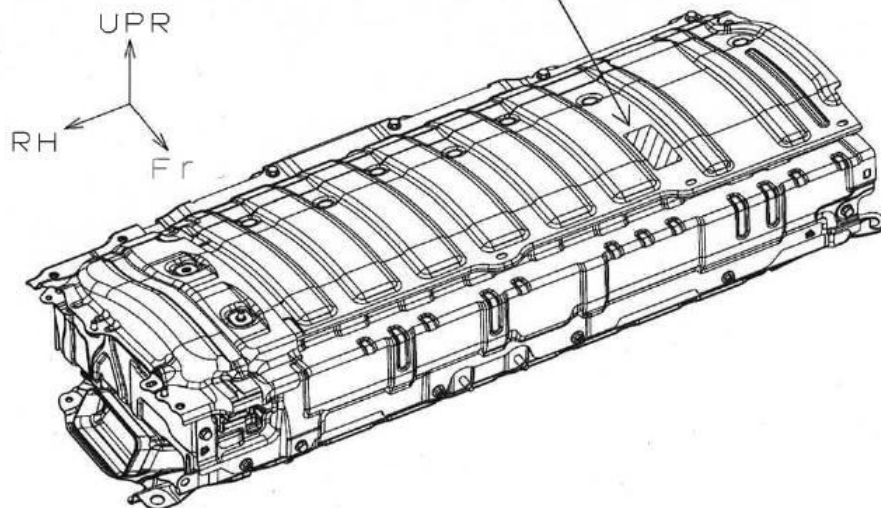
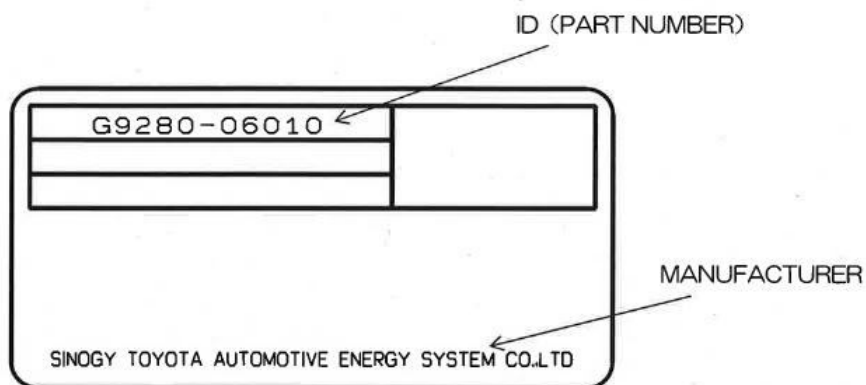
环保关键零部件	标识
发动机	A25B/TOYOTA
	3NM/TOYOTA

TOYOTA XV7C

2017/07/26

STAMPED CONTENT AND POSITION, ENERGY STORAGE DEVICE	C075	01
MADE IN CHINA		

Unit: mm



催化器标识:F0050/GSC A58/GSC
 涂层标识:CAC
 载体标识:NGK DENSO
 封装标识:GSC

集器	
EGR	25620 25030/Aisan
消声器	2F001/GSC,30V26/GSC
炭罐	77704-06190/Aisan
氧传感器	89467-06270/DENSO,89467-33210/DENSO
ECU	89661-0X530/DENSO
增压器	

企业名称:广汽丰田汽车有限公司
信息公开时间: 2018-07-13 16:06:41

[打印本页](#) [关闭](#)